

Isikliku kasutusõiguse seadmise plaan		Katastriüksuse tunnus	Asukoht riigitee suhtes	Lõigu algus	Lõigu lõpp	IKÕ ala pindala
IKÕ ala Pos nr. (Plaanil)	Kinnistu registriosa nr.	Nimi ja sihtotstarve	Nimi ja nr.	(km)	(km)	(m ²)
Pos. 1	14629250	19502:002:1280 16178 Tuudi-Risti tee Transpordimaa 100%	16178 Tuudi-Risti tee	12.64	13.87	3076

Tingmärgid: Tuudi-Risti 16178 tee

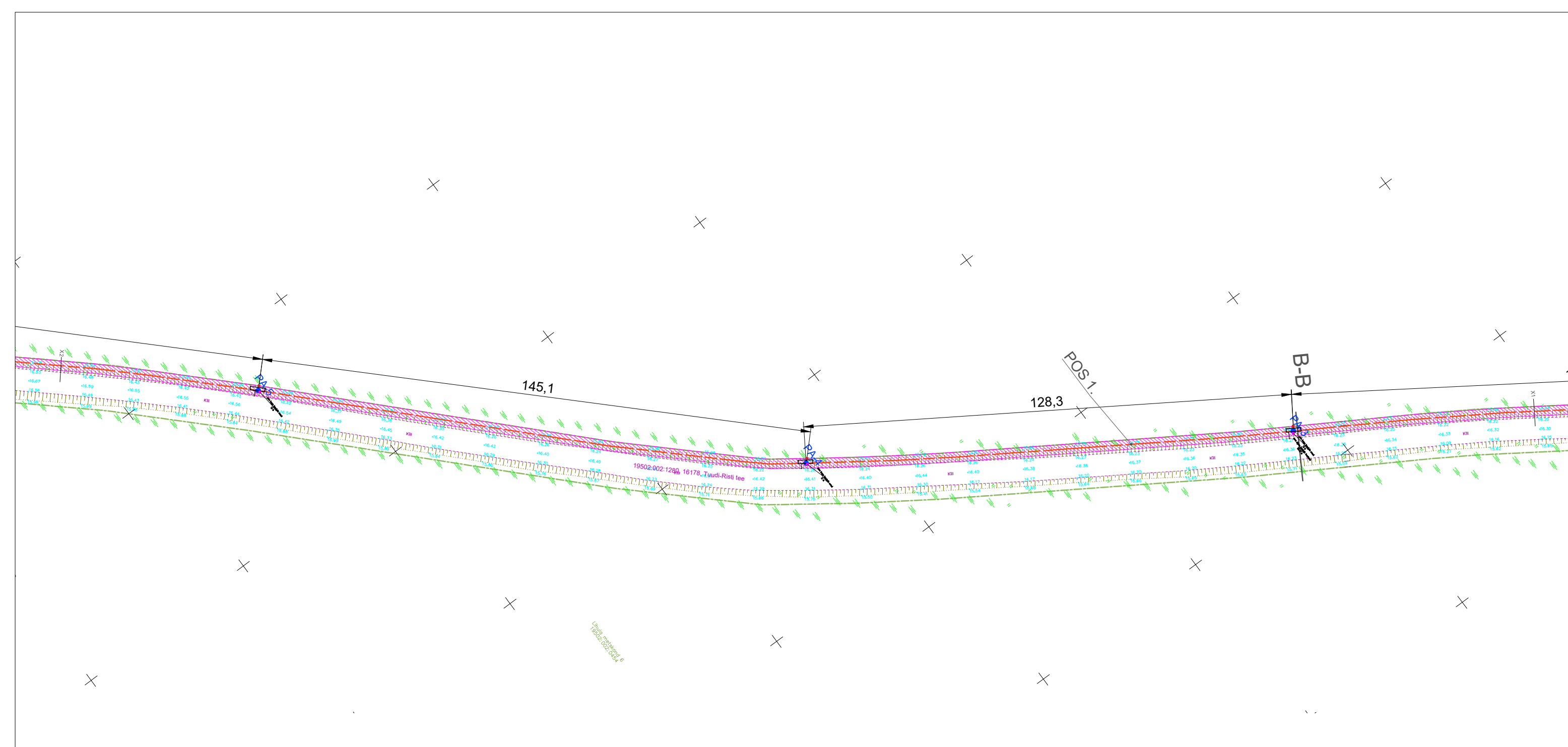
- - - 110kV Maakaabli trass (maakaabelliin ja reservtorud)
- 110kV Maakaabli IKÕ ala 3076m²
- PA-X Puurauk/testkoht (Puurmasina kaeviku eeldatav asukoht)
- ⊗ Geodeetiline piirimärk
- ⊗ Uuringus tuvastatud palkparve serv
- Kessooni asukoht

Märkused:
Kõrgused EH2000 kõrgussüsteemis
Koordinaadid L-Est 97 koordinaatide süsteemis
GPS mõõdistuse RTK parandid on saadud Trimble VRS NOW võrku kasutades
Katastriüksuste piiride andmed on saadud Maa-Ametist seisuga: 26.09.2023

Lehti kokku: 1	Leht nr: 1	Objekti asukoht
Mõõdistuse liik	Maa-ala plaan tehnoorkudega	Pärnu maakond, Läänerranna vald, Kiska küla 16178 Tuudi-Risti tee
MTR REG NR: EEG000321	Mõõtkaava: 1:500	RADIAAN OÜ
Mõõtja: J.MÖTTUS	Töö nr: 1739C23	Vana-Tartu mnt 79a, Peetri alevik, Rae vald, Eesti
Joonestaja: J.MÖTTUS	Kuupäev: 25.09.2023	REG NR 12514402 TEL +372 56242854
Kontrollija: A.ERIT	Tellijä: Evecon OÜ	E-POST info@radiaan.eu

WISO Engineering OÜ Reg no. 16613472 Mustamäe tee 46, Tallinn, Estonia info@wiso.ee	Tellijä: Evecon OÜ	Moot: M1/1000
	Objekt: VALUSTE 330/110KV ALAJAAMA JA VATLA TUULEPARGI 110/33KV ALAJAAMA VAHELINE 110KV KAABELLIINIIDE EELPROJEKT LÕIGUL D 16178 TUUDI-RISTI TEE	
Projekteeis: V. Viiklepp +372 56 152 225	Joonise nimetus: Isikliku kasutusõiguse seadmise plaan 16178 Tuudi-Risti tee (Lõik X0-X1) (Parandus taotlusele)	
Kinnitas: J. Aunbaum	Joonis nr: 2024-01-1-6 Töö nr: 2024-01-1	Eelprojekt Leht: 1/4
Kuupäev: 17.04.24 V6		





Isikliku kasutusõiguse seadmise plaan		Katastriüksuse tunnus	Asukoht riigitee suhtes	Lõigu algus	Lõigu lõpp	IKÕ ala pindala
IKÕ ala Pos nr. (Plaanil)	Kinnistu registriosa nr.	Nimi ja sihtotstarve	Nimi ja nr.	(km)	(km)	(m ²)
Pos. 1	14629250	19502:002:1280 16178 Tuudi-Risti tee Transpordimaa 100%	16178 Tuudi-Risti tee	12.64	13.87	3076

Tingmärgid: Tuudi-Risti 16178 tee

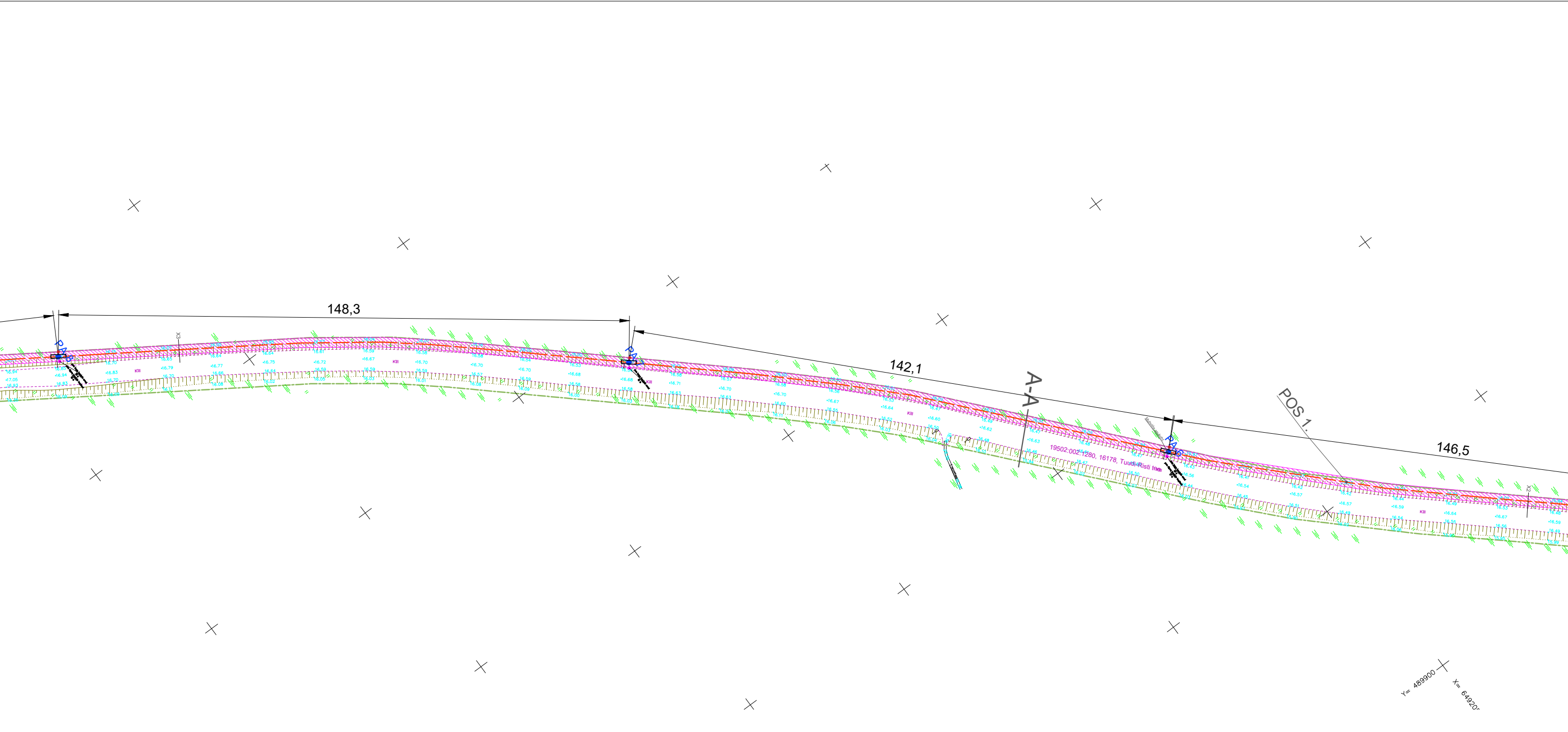
- 110kV Maakaabli trass (maakaabelliin ja reservtorud)
- 110kV Maakaabli IKÕ ala 3076m²
- PA-X Puurauk/testkoht (Puurmasina kaeviku eeldatav asukoht)
- Geodeetiline piirimärk
- Uuringus tuvastatud palkparve serv
- Kessooni asukoht

Märkused:
Kõrgused EH2000 kõrgussüsteemis
Koordinaadid L-Est 97 koordinaatide süsteemis
GPS mõõdistuse RTK parandid on saadud Trimble VRS NOW võrku kasutades
Katastriüksuste piiride andmed on saadud Maa-Ametist seisuga: 26.09.2023

Lehti kokku: 1	Leht nr: 1	Objekti asukoht
Mõõdistuse liik	Maa-ala plaan tehnovõrkudega	Pärnu maakond, Läänerranna vald, Kiska küla 16178 Tuudi-Risti tee
MTR REG NR: EEG000321	Mõõtkava: 1:500	RADIAAN OÜ
Mõõtte: J.MÖTTUS	Töö nr: 1739C23	Vana-Tartu mnt 79a, Peetri alevik, Rae vald, Eesti
Joonestaja: J.MÖTTUS	Kuupäev: 25.09.2023	REG NR 12514402 TEL +372 56242854
Kontrollis: A.ERIT	Tellijä: Evecon OÜ	E-POST info@radiaan.eu



 WISO Engineering OÜ Reg no. 16613472 Mustamäe tee 46, Tallinn, Estonia info@wiso.ee	Tellijä: Evecon OÜ	Moot: M1/1000
	Objekt: VALUSTE 330/110KV ALAJAAMA JA VATLA TUULEPARGI 110/33KV ALAJAAMA VAHELINE 110KV KAABELLIINIIDE EELPROJEKT LÕIGUL D 16178 TUUDI-RISTI TEE	
Projekteeris: V. Viiklepp +372 56 152 225	Joonise nimetus: Isikliku kasutusõiguse seadmise plaan 16178 Tuudi-Risti tee (Lõik X0-X1) (Parandus taotlusele)	
Kinnitas: J. Aunbaum		
Kuupäev: 17.04.24 V6	Joonis nr: 2024-01-1-7	Töö nr: 2024-01-1
	Eelprojekt	Leht: 2/4



Isikliku kasutusõiguse seadmise plaan		Katastriüksuse tunnus	Asukoht riigitee suhtes	Lõigu algus	Lõigu lõpp	IKÕ ala pindala
IKÕ ala Pos nr. (Plaanil)	Kinnistu registriosa nr.	Nimi ja sihtotstarve	Nimi ja nr.	(km)	(km)	(m ²)
Pos. 1	14629250	19502:002:1280 16178 Tuudi-Risti tee Transpordimaa 100%	16178 Tuudi-Risti tee	12.64	13.87	3076

Tingmärgid: Tuudi-Risti 16178 tee

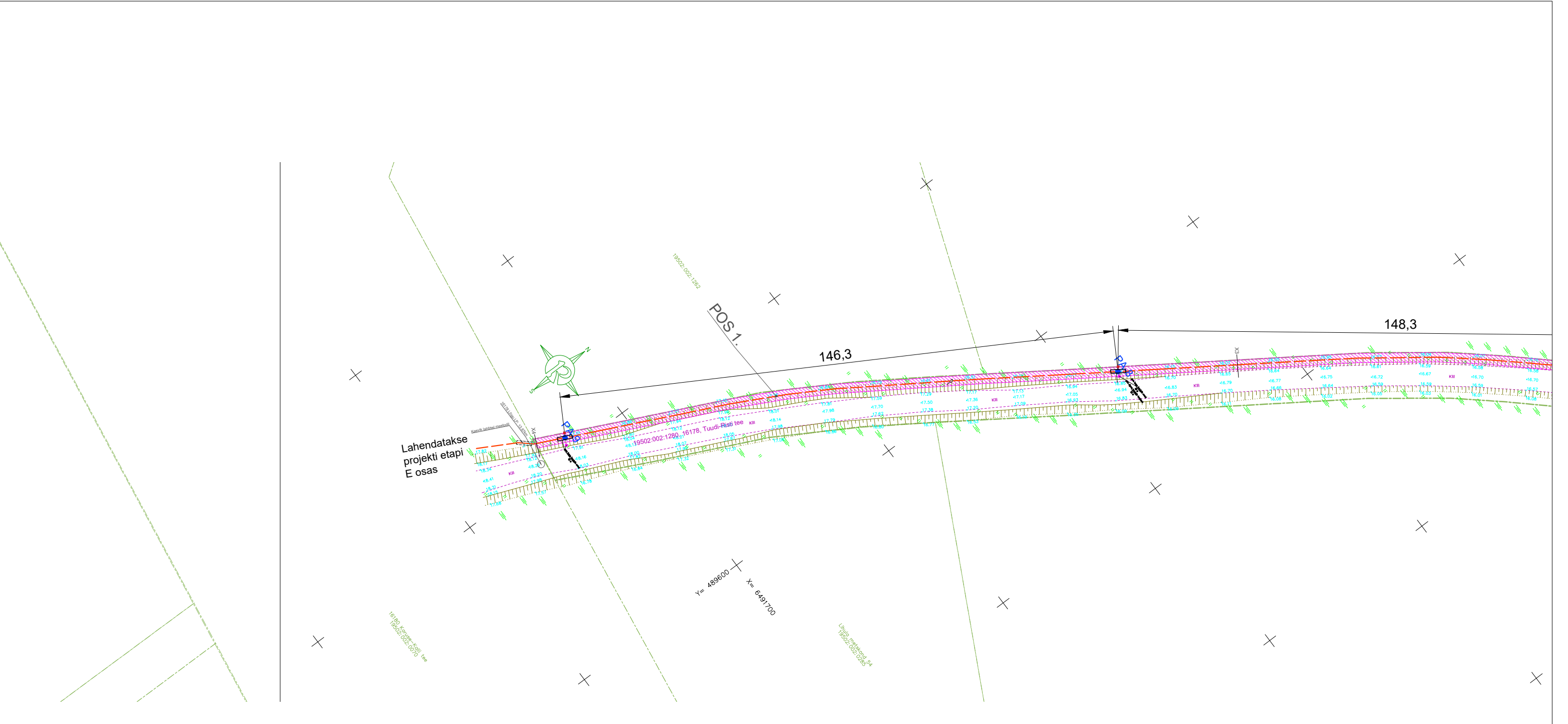
- 110kV Maakaabli trass (maakaabelliin ja reservtorud)
- 110kV Maakaabli IKÕ ala 3076m²
- PA-X Puurauk/testkoht (Puurmasina kaeviku eeldatav asukoht)
- ⊗ Geodeetiline piirimärk
- ⊗ Uuringus tuvastatud palkparve serv
- Kessooni asukoht

Märkused:
 Kõrgused EH2000 kõrgussüsteemis
 Koordinaadid L-Est 97 koordinaatide süsteemis
 GPS mõõdistuse RTK parandid on saadud Trimble VRS NOW võrku kasutades
 Katastriüksuste piiride andmed on saadud Maa-Ametist seisuga: 26.09.2023

Lehti kokku: 1	Leht nr: 1	Objekti asukoht
Mõõdistuse liik	Maa-ala plaan tehnoorkudega	Pärnu maakond, Läänerranna vald, Kiska küla 16178 Tuudi-Risti tee
MTR REG NR: EEG000321	Mõõtkaava: 1:500	RADIAAN OÜ
Mõõtja: J.MÖTTUS	Töö nr: 1739C23	Vana-Tartu mnt 79a, Peetri alevik, Rae vald, Eesti
Joonestaja: J.MÖTTUS	Kuupäev: 25.09.2023	REG NR 12514402 TEL +372 56242854
Kontrollija: A.ERIT	Tellijä: Evecon OÜ	E-POST info@radiaan.eu

 WISO Engineering OÜ Reg no. 16613472 Mustamäe tee 46, Tallinn, Estonia info@wiso.ee	Tellijä: Evecon OÜ	Moot: M1/1000
	Objekt: VALUSTE 330/110KV ALAJAAMA JA VATLA TUULEPARGI 110/33KV ALAJAAMA VAHELINE 110KV KAABELLIINIDE EELPROJEKT LÕIGUL D 16178 TUUDI-RISTI TEE	
Projekteeris: V. Viiklepp +372 56 152 225	Joonise nimetus: Isikliku kasutusõiguse seadmise plaan 16178 Tuudi-Risti tee (Lõik X0-X1) (Parandus taotlusele)	
Kinnitas: J. Aunbaum		
Kuupäev: 17.04.24 V6	Joonise nr: 2024-01-1-8	Töö nr: 2024-01-1
	Eelprojekt	Leht: 3/4





Isikliku kasutusõiguse seadmise plaan		Katastriüksuse tunnus	Asukoht riigitee suhtes	Lõigu algus	Lõigu lõpp	IKÕ ala pindala
IKÕ ala Pos nr. (Plaanil)	Kinnistu registriosa nr.	Nimi ja sihtotstarve	Nimi ja nr.	(km)	(km)	(m ²)
Pos. 1	14629250	19502:002:1280 16178 Tuudi-Risti tee Transpordimaa 100%	16178 Tuudi-Risti tee	12.64	13.87	3076

Tingmärgid: Tuudi-Risti 16178 tee

- 110kV Maakaabli trass (maakaabelliin ja reservtorud)
- 110kV Maakaabli IKÕ ala 3076m²
- PA-X Puurauk/testkoht (Puurmasina kaeviku eeldatav asukoht)
- ⊗ Geodeetiline piirimärk
- ⊗ Uuringus tuvastatud palkparve serv
- Kessooni asukoht

Märkused:
Kõrgused EH2000 kõrgussüsteemis
Koordinaadid L-Est 97 koordinaatide süsteemis
GPS mõõdistuse RTK parandid on saadud Trimble VRS NOW võrku kasutades
Katastriüksuste piiride andmed on saadud Maa-Ametist seisuga: 26.09.2023

Lehti kokku: 1	Leht nr: 1	Objekti asukoht
Mõõdistuse liik	Maa-ala plaan tehnoorkudega	Pärnu maakond, Läänemanna vald, Kiska küla 16178 Tuudi-Risti tee
MTR REG NR: EEO000321	Mõõtkaava: 1:500	RADIAAN OÜ
Mõõtleja: J.MÖTTUS	Töö nr: 1739C23	Vana-Tartu mnt 79a, Peetri alevik, Rae vald, Eesti
Joonestaja: J.MÖTTUS	Kuupäev: 25.09.2023	REG NR 12514402
Kontrollija: A.ERIT	Tellijä: Evecon OÜ	TEL +372 56242854
		E-POST info@radiaan.eu

<p>WISO Engineering OÜ Reg no. 16613472 Mustamäe tee 46, Tallinn, Estonia info@wiso.ee</p>	Tellijä: Evecon OÜ	Moot: M1/1000
	Objekt: VALUSTE 330/110KV ALAJAAMA JA VATLA TUULEPARGI 110/33KV ALAJAAMA VAHELINE 110KV KAABELLIINIDE EELPROJEKT LÕIGUL D 16178 TUUDI-RISTI TEE	
Projekteeris: V. Viiklepp +372 56 152 225	Joonise nimetus: Isikliku kasutusõiguse seadmise plaan 16178 Tuudi-Risti tee (Lõik X0-X1) (Parandus taotlusele)	
Kinnitas: J. Aunbaum		
Kuupäev: 17.04.24 V6	Joonis nr: 2024-01-1-9	Töö nr: 2024-01-1
		Eelprojekt
		Leht: 4/4

